

中華民國 111 年

# 埔鹽鄉統計年報

第 9 期

埔鹽鄉公所

中華民國 112 年 11 月出版



# 目錄

表 1	已登記土地面積	1
表 2	現住戶數、人口數及性比例	2
表 3	現住人口之年齡結構	3
表 4	15 歲以上現住人口之教育程度	4
表 5	埔鹽鄉公所行政組織系統	6
表 6	員工總人數	7
表 7	鄉民代表選舉概況	8
表 8	鄉長選舉概況	9
表 9	農產品收穫面積及生產量	10
表 10	現有家畜數量	11
表 11	現有家禽數量	12
表 12	營運中工廠家數	13
表 13	自來水供水普及率	16
表 14	歲入預決算—按來源別分	17
表 15	歲出預決算—按政事別分	21
表 16	境內國民中學概況	25
表 17	境內國民小學概況	27
表 18	醫療院所家數及病床數	30
表 19	藥商家數	31
表 20	身心障礙人數	32
表 21	辦理調解業務概況	33

## 一、土地

111 年底本鄉已登錄土地面積為 3,762.1245 公頃，其中公有地為 571.2861 公頃占 15.19%、私有地為 3,187.2103 公頃占 84.71%、公私共有地為 3.6281 公頃占 0.10%。已登錄土地面積中，非都市土地為 3,420.1095 公頃占 90.91%，其餘則為都市土地計 342.0150 公頃占 9.09%。

## 二、人口分布與密度

111 年底本鄉戶籍登記人口數為 31,349 人，其中男性 16,436 人占 52.43%，女性 14,913 人占 47.57%，性比例為 110.21。

## 三、年齡分配

111 年底本鄉戶籍登記人口以青壯年人口(15~64 歲)最多計 22,266 人占總人口 71.03%；老年人口(65 歲以上)6,140 人占 19.59%次之；幼年人口(0~14 歲)2,943 人占總人口 9.39%最少。

## 四、教育程度

根據戶籍登記資料顯示，111 年底本鄉年滿 15 歲以上人口 28,406 人中，受過專科以上教育程度者(包括研究所、大學、獨立學院及專科，另專科前三年列為高職)計 11,378 人占 40.05%；高中(職)程度者 8,718 人占 30.69%；國(初)中及初職程度者 3,508 人占 12.35%；小學程度者 4,186 人占 14.74%；自修者 29 人占 0.10%；不識字者 587 人占 2.07%。

## 五、鄉民代表及鄉長選舉

第二十二屆鄉民代表選舉於 111 年 11 月 26 日舉行投票，本鄉選舉人數合計 26,715 人，實際投票數計 19,186 票，投票率為 71.82%；候選人數計 20 人，當選人數計 11 人，當選率為 55.00%。

第十九屆鄉長選舉於 111 年 11 月 26 日舉行投票，本鄉選舉人數合計 26,730 人，實際投票數計 19,185 票，投票率為 71.77%；候選人數計 2 人，當選率為 50.00%。

## 六、本鄉民國 111 年主要農產之收穫面積及產量如下：

- (一) 稻米：收穫面積 2,458.56 公頃，產量 13,123.48 公噸。
- (二) 雜糧：收穫面積 146.04 公頃，產量 2,108.50 公噸。
- (三) 特用作物：收穫面積 0.00 公頃，產量 0.00 公噸。
- (四) 蔬菜：收穫面積 516.25 公頃，產量 13,248.46 公噸。
- (五) 果品：收穫面積 46.05 公頃，產量 1,338.64 公噸。

## 七、營運中工廠家數

民國 109 年底本鄉營運中工廠家數計 394 家，其中以金屬製品製造業 139 家占 35.28% 最多，塑膠製品製造業 50 家占 12.69% 次之，其他運輸工具及其零件製造業 36 家占 9.14% 居第三位。(備註：截止 112 年 8 月底止，經濟部尚未發布 111 年資料，又 110 年「工廠校正及營運調查」暫停，故無該年統計資料。)

## 八、自來水概況

民國 111 年底本鄉實際供水人口數計 28,664 人，自來水供水普及率計 91.44%。

## 九、地方財政

### (一) 歲入

本鄉民國 111 年度歲入預算數 300,088 千元，歲入決算數 321,446 千元，執行率 107.12%。依來源別觀察，各項收入之決算數以稅課收入 232,354 千元最高，占總歲入 72.28%，補助及協助收入 67,400 千元占 20.97% 次之。

### (二) 歲出

本鄉民國 111 年度總預算數 379,785 千元，總決算數 320,229 千元，執行率 84.32%。依政事別觀察，各項支出之決算數以經濟發展支出 114,678 千元最高，占總歲出 35.81%，一般政務支出 106,086 千元占 33.13% 次之。

## 十、國民教育

### (一) 國民中學

111 學年度本鄉國民中學計 1 所、班級數 15 班、學生數 297 人(男性 157 人、女性 140 人)、教師數 37 人(男性 15 人、女性 22 人)。

### (二) 國民小學

111 學年度本鄉國民小學計 7 所、班級數 63 班、學生數 1,091 人(男性 603 人、女性 488 人)、教師數 133 人(男性 32 人、女性 101 人)。

## 十一、衛生

民國 111 年底本鄉醫療機構計 8 家，病床數共 0 床，藥商計 56 家。

表 1 已登記土地面積

單位：公頃

年底別	土地權屬別	總計	非都市土地	都市土地及其他
民國102年底	總計	3,736.8071	3,400.3688	336.4383
	公有	268.2868	234.6606	33.6262
	私有	3,465.4079	3,163.1105	302.2974
	公私共有	3.1124	2.5977	0.5147
民國103年底	總計	3,738.9721	3,402.9121	336.0600
	公有	269.2441	235.4582	33.7859
	私有	3,466.6934	3,164.8562	301.8372
	公私共有	3.0346	2.5977	0.4369
民國104年底	總計	3,743.5347	3,405.4256	338.1091
	公有	273.2540	237.8331	35.4209
	私有	3,467.9956	3,165.7443	302.2513
	公私共有	2.2851	1.8482	0.4369
民國105年底	總計	3,748.3166	3,409.2498	339.0668
	公有	276.9459	240.2275	36.7184
	私有	3,469.0863	3,167.1741	301.9122
	公私共有	2.2844	1.8482	0.4362
民國106年底	總計	3,750.8032	3,412.4513	338.3519
	公有	277.4444	240.4632	36.9812
	私有	3,470.3126	3,169.3791	300.9335
	公私共有	3.0462	2.6090	0.4372
民國107年底	總計	3,752.0354	3,413.1760	338.8594
	公有	278.1043	240.5084	37.5959
	私有	3,471.0510	3,170.0604	300.9906
	公私共有	2.8801	2.6072	0.2729
民國108年底	總計	3,751.2948	3,411.8558	339.4390
	公有	279.7572	241.5719	38.1853
	私有	3,468.2767	3,167.6767	300.6000
	公私共有	3.2609	2.6072	0.6537
民國109年底	總計	3,753.0523	3,414.0114	339.0409
	公有	545.4351	493.3433	52.0918
	私有	3,204.4348	2,918.1863	286.2485
	公私共有	3.1823	2.4818	0.7006
民國110年底	總計	3,759.1643	3,416.1549	343.0094
	公有	560.2234	504.1743	56.0491
	私有	3,195.3952	2,909.4348	285.9604
	公私共有	3.5457	2.5458	1.0000
民國111年底	總計	3,762.1245	3,420.1095	342.0150
	公有	571.2861	516.4262	54.8599
	私有	3,187.2103	2,901.0552	286.1551
	公私共有	3.6281	2.6282	1.0000

資料來源：彰化縣統計年報。

表 2 現住戶數、人口數及性比例

年底別	面積 (平方公里)	村里數	現住戶口				性比例 (男/女×100)
			戶數 (戶)	人口數(人)			
				合計	男	女	
民國102年底	38.6081	22	8,992	33,456	17,562	15,894	110.49
民國103年底	38.6081	22	8,979	33,184	17,412	15,772	110.40
民國104年底	38.6081	22	9,005	32,954	17,313	15,641	110.69
民國105年底	38.6081	22	9,036	32,782	17,220	15,562	110.65
民國106年底	38.6081	22	9,080	32,587	17,139	15,448	110.95
民國107年底	38.6081	22	9,135	32,460	17,067	15,393	110.88
民國108年底	38.6081	22	9,171	32,183	16,910	15,273	110.72
民國109年底	38.6081	22	9,281	31,919	16,785	15,134	110.91
民國110年底	38.6081	22	9,352	31,682	16,625	15,057	110.41
民國111年底	38.6081	22	9,412	31,349	16,436	14,913	110.21

資料來源：彰化縣統計年報。

表 3 現住人口之年齡結構

年底別	年齡分配					
	幼年人口		青壯年人口		老年人口	
	(人) (0~14歲)	比率(%)	(人) (15~64歲)	比率(%)	(人) (65歲以上)	比率(%)
民國102年底	4,237	12.66	23,987	71.70	5,232	15.64
民國103年底	4,000	12.05	23,872	71.94	5,312	16.01
民國104年底	3,770	11.44	23,799	72.22	5,385	16.34
民國105年底	3,669	11.19	23,546	71.83	5,567	16.98
民國106年底	3,513	9.78	23,424	70.88	5,647	16.33
民國107年底	3,399	10.47	23,353	71.94	5,708	17.58
民國108年底	3,255	10.11	23,118	71.83	5,810	18.05
民國109年底	3,166	9.92	22,851	71.59	5,902	18.49
民國110年底	3,065	9.67	22,569	71.24	6,048	19.09
民國111年底	2,943	9.39	22,266	71.03	6,140	19.59

資料來源：彰化縣統計年報。

表 4 15歲以上現住人口之教育程度 (1/2)

單位：人

年底別	性別	總計	識字者										
			合計	研究所以上 (含碩、博士)		大學 (含獨立學院)		專科					
								二、三年制		五年制			
				後二年		前三年							
畢業	肄業	畢業	肄業	畢業	肄業	畢業	肄業	畢業	肄業	肄業			
民國102年底	合計	29,219	28,125	524	230	3,703	1,612	2,706	318	707	39	118	
	男	15,340	15,216	329	126	1,885	849	1,559	203	398	16	24	
	女	13,879	12,909	195	104	1,818	763	1,147	115	309	23	94	
民國103年底	合計	29,184	28,141	558	227	3,881	1,672	2,576	293	690	33	117	
	男	15,332	15,221	356	120	1,979	887	1,478	178	385	17	26	
	女	13,852	12,920	202	107	1,902	785	1,098	115	305	16	91	
民國104年底	合計	29,184	28,199	594	234	4,106	1,692	2,476	274	670	34	123	
	男	15,354	15,258	370	135	2,086	913	1,430	168	373	17	28	
	女	13,830	12,941	224	99	2,020	779	1,046	106	297	17	95	
民國105年底	合計	29,113	28,183	611	244	4,325	1,654	2,448	263	676	30	128	
	男	15,294	15,206	381	140	2,213	872	1,418	162	370	16	30	
	女	13,819	12,977	230	104	2,112	782	1,030	101	306	14	98	
民國106年底	合計	29,073	28,211	654	250	4,499	1,692	2,425	256	690	26	127	
	男	15,266	15,187	406	147	2,291	902	1,413	153	373	17	29	
	女	13,807	13,024	248	103	2,208	790	1,012	103	317	9	98	
民國107年底	合計	29,061	28,264	703	253	4,737	1,707	2,414	262	688	28	127	
	男	15,241	15,168	434	146	2,390	916	1,401	160	368	18	28	
	女	13,820	13,096	269	107	2,347	791	1,013	102	320	10	99	
民國108年底	合計	28,928	28,180	714	268	4,930	1,688	2,388	258	663	28	132	
	男	15,183	15,119	434	165	2,486	912	1,381	160	359	16	30	
	女	13,745	13,061	280	103	2,444	776	1,007	98	304	12	102	
民國109年底	合計	28,753	28,060	733	280	5,071	1,667	2,383	250	663	30	131	
	男	15,097	15,040	448	174	2,571	908	1,381	148	356	16	28	
	女	13,656	13,020	285	106	2,500	759	1,002	102	307	14	103	
民國110年底	合計	28,617	27,967	760	280	5,200	1,656	2,350	259	684	27	132	
	男	15,016	14,963	466	169	2,647	910	1,358	153	361	16	27	
	女	13,601	13,004	294	111	2,553	746	992	106	323	11	105	
民國111年底	合計	28,406	27,819	807	285	5,337	1,645	2,331	265	681	27	149	
	男	14,886	14,840	499	163	2,722	917	1,341	155	364	15	30	
	女	13,520	12,979	308	122	2,615	728	990	110	317	12	119	

資料來源：彰化縣統計年報。



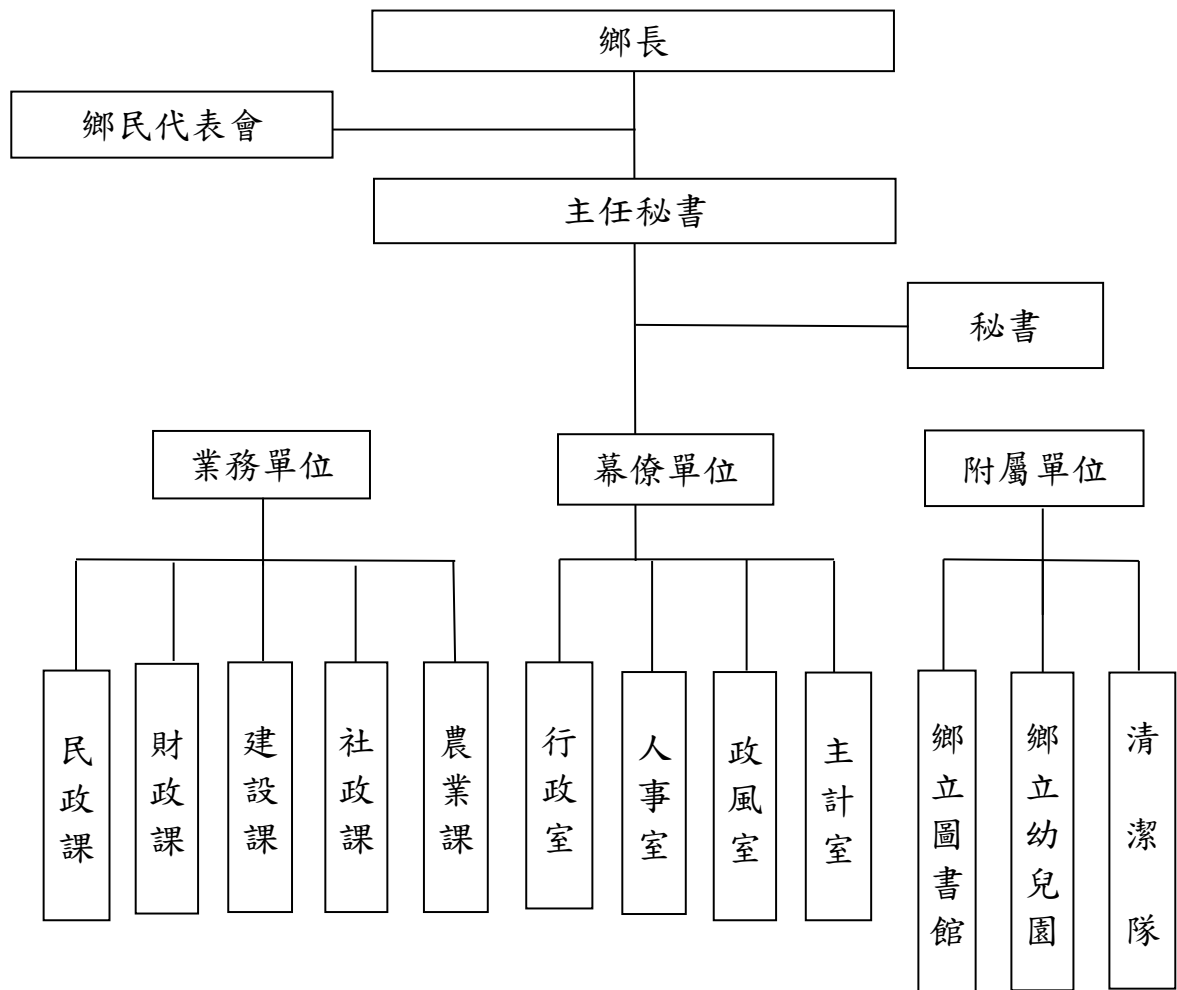
表 4 15歲以上現住人口之教育程度 (2/2)

單位：人

年底別	性別	識字者											不識字者
		高中		高職		國(初)中		初職		小學		自修	
		畢業	肄業	畢業	肄業	畢業	肄業	畢業	肄業	畢業	肄業		
民國102年底	合計	1,695	632	4,998	1,368	3,297	335	69	8	4,959	760	47	1,094
	男	917	332	2,807	847	1,922	194	48	6	2,425	315	14	124
	女	778	300	2,191	521	1,375	141	21	2	2,534	445	33	970
民國103年底	合計	1,656	612	5,100	1,322	3,326	366	66	8	4,853	732	53	1,043
	男	903	332	2,862	826	1,943	212	46	6	2,350	301	14	111
	女	753	280	2,238	496	1,383	154	20	2	2,503	431	39	932
民國104年底	合計	1,623	605	5,207	1,296	3,325	390	66	8	4,720	706	50	985
	男	879	325	2,917	833	1,950	236	46	6	2,248	285	13	96
	女	744	280	2,290	463	1,375	154	20	2	2,472	421	37	889
民國105年底	合計	1,612	612	5,222	1,325	3,332	331	64	8	4,596	657	45	930
	男	876	317	2,934	863	1,942	191	44	6	2,161	260	10	88
	女	736	295	2,288	462	1,390	140	20	2	2,435	397	35	842
民國106年底	合計	1,596	583	5,269	1,293	3,305	327	60	8	4,470	639	42	862
	男	866	298	2,953	841	1,918	191	41	6	2,082	250	10	79
	女	730	285	2,316	452	1,387	136	19	2	2,388	389	32	783
民國107年底	合計	1,583	556	5,326	1,233	3,289	330	59	9	4,306	615	39	797
	男	857	297	2,978	812	1,898	197	40	6	1,974	239	9	73
	女	726	259	2,348	421	1,391	133	19	3	2,332	376	30	724
民國108年底	合計	1,584	556	5,345	1,169	3,273	321	57	9	4,180	581	36	748
	男	855	308	2,995	783	1,885	181	39	6	1,899	217	8	64
	女	729	248	2,350	386	1,388	140	18	3	2,281	364	28	684
民國109年底	合計	1,564	548	5,356	1,181	3,242	314	53	8	4,003	548	35	693
	男	837	308	3,000	790	1,869	177	35	6	1,776	204	8	57
	女	727	240	2,356	391	1,373	137	18	2	2,227	344	27	636
民國110年底	合計	1,553	563	5,346	1,164	3,226	310	52	8	3,848	517	32	650
	男	832	319	3,002	771	1,845	174	34	6	1,676	190	7	53
	女	721	244	2,344	393	1,381	136	18	2	2,172	327	25	597
民國111年底	合計	1,552	532	5,341	1,144	3,185	266	50	7	3,702	484	29	587
	男	826	284	3,011	755	1,805	154	32	5	1,580	176	6	46
	女	726	248	2,330	389	1,380	112	18	2	2,122	308	23	541

表 5 埔鹽鄉公所行政組織系統

民國111年12月底



資料來源：人事室

表 6 員工總人數

單位：人

年底別及機關類別	總計	民意代表	正式職員	臨時人員	約僱人員	技 工 (含駕駛)	工友	清潔隊員
民國102年底	154	10	62	42	-	11	5	24
民國103年底	155	11	62	42	-	11	5	24
民國104年底	154	11	62	42	-	10	5	24
民國105年底	151	11	61	47	-	10	5	24
民國106年底	152	10	63	48	-	2	4	25
民國107年底	149	11	60	48	-	2	3	25
民國108年底	151	11	64	46	-	2	3	25
民國109年底	155	11	68	46	-	2	3	25
民國110年底	150	11	65	43	-	2	3	26
民國111年底	149	11	67	40	-	2	3	26
鄉民代表會	16	11	3	-	-	1	1	-
鄉公所	74	-	54	19	-	-	1	-
清潔隊	27	-	1	-	-	-	-	26
幼兒園	31	-	8	21	-	1	1	-
圖書館	1	-	1	-	-	-	-	-

資料來源：人事室

表 7 鄉民代表選舉概況

屆別	投票日期			選舉人數 (人)	候選人數 (人)			投票數 (票)			當選人數 (人)			投票數 對選舉 人數比 率 (%)	當選人 數對候 選人數 比率 (%)
	年	月	日		計	男	女	計	有效	無效	計	男	女		
第十六屆	87	6	13	24,248	19	16	3	20,192	19,753	439	11	9	2	84.70	64.70
第十七屆	91	6	8	25,304	20	15	5	20,091	19,409	682	11	8	3	79.40	55.00
第十八屆	95	6	10	26,129	18	12	6	19,839	19,452	387	11	7	4	75.93	61.11
第十九屆	99	6	12	26,659	14	9	5	19,745	18,786	959	11	6	5	74.07	78.57
第二十屆	103	11	29	26,836	15	10	5	20,335	19,616	719	11	7	4	75.78	73.33
第二十一屆	107	11	24	27,048	21	14	7	21,022	20,226	796	11	6	5	77.72	52.38
第二十二屆	111	11	26	26,715	20	13	7	19,186	18,628	558	11	7	4	71.82	55.00

資料來源：彰化縣統計年報。

表 8 鄉長選舉概況

屆別	投票日期			選舉人數 (人)	候選人數 (人)			投票數 (票)			投票數 對選舉 人數 比率 (%)	當選人 數對候 選人數 比率 (%)
	年	月	日		計	男	女	計	有效	無效		
第十三屆	87	1	24	24,223	2	2	-	20,870	20,465	405	86.16	50.00
第十四屆	91	1	26	25,229	3	3	-	19,100	18,558	542	75.71	33.33
第十五屆	94	12	3	26,104	2	2	-	20,138	19,496	642	77.15	50.00
第十六屆	98	12	5	26,609	2	2	-	18,577	17,489	1,088	69.81	50.00
第十七屆	103	11	29	26,841	3	3	-	20,336	19,236	1,100	75.76	33.33
第十八屆	107	11	24	27,056	7	4	3	21,032	20,616	416	77.74	14.29
第十九屆	111	11	26	26,730	2	1	1	19,185	18,476	709	71.77	50.00

資料來源：彰化縣統計年報。



表 9 農產品收穫面積及生產量

單位：公頃、公噸

年別	稻米		雜糧		特用作物		蔬菜		果品	
	收穫面積	產量	收穫面積	產量	收穫面積	產量	收穫面積	產量	收穫面積	產量
民國102年	2,791.86	15,114.13	42.71	732.60	-	-	757.09	21,017.01	91.52	1,166.45
民國103年	2,746.56	14,431.27	48.56	807.11	-	-	680.45	18,824.46	50.23	1,228.29
民國104年	2,861.08	13,717.24	53.69	896.08	-	-	649.21	18,998.31	51.35	1,239.89
民國105年	2,850.97	12,434.01	78.00	1,377.00	-	-	751.00	22,522.00	51.35	1,355.00
民國106年	2,874.73	14,828.70	86.82	1,606.56	-	-	675.66	16,863.36	47.34	1,356.01
民國107年	2,811.83	17,945.62	108.94	2,039.00	-	-	578.39	13,781.47	46.08	1,375.08
民國108年	2,909.11	15,530.38	69.31	1,204.73	-	-	575.76	15,261.95	45.63	1,445.82
民國109年	2,860.94	16,581.21	85.66	1,561.27	-	-	530.91	13,894.38	45.06	1,071.93
民國110年	2,754.32	15,875.84	38.84	603.62	0.53	0.53	524.31	14,149.88	45.46	1,167.93
民國111年	2,458.56	13,123.48	146.04	2,108.50	-	-	516.25	13,248.46	46.05	1,338.64

資料來源：彰化縣統計年報。

- 備註：
1. 雜糧包含甘藷、硬質玉米、蜀黍(高粱)、食用玉米、小麥及落花生。
  2. 特用作物包含茶葉、茉莉、製糖甘蔗、生食甘蔗及油菜子(製油用)。
  3. 蔬菜包含竹筍、蘆筍、甘藍、花椰菜(含青花菜)、西瓜、蘿蔔、胡蘿蔔及豌豆(荷蘭豆)。
  4. 果品包含香蕉、鳳梨、柳橙、龍眼、荔枝、蕃石榴及葡萄。

表 10 現有家畜數量

單位：頭

年底別	總計	豬	牛		羊	其他
				乳牛		
民國102年底	37,185	35,806	362	326	1,009	8
民國103年底	35,714	34,440	386	356	879	9
民國104年底	35,341	33,902	413	386	1,017	9
民國105年底	34,447	32,962	386	350	1,099	-
民國106年底	35,431	33,809	502	435	1,120	-
民國107年底	32,364	30,619	551	466	1,194	-
民國108年底	30,468	28,636	710	463	1,122	-
民國109年底	34,261	32,719	685	430	857	-
民國110年底	30,171	28,470	664	470	1,037	-
民國111年底	26,976	25,383	695	470	898	-

資料來源：彰化縣統計年報及統計年報資料查詢平臺102年至110年。

備註：其他包含馬、鹿及兔。

表 11 現有家禽數量

單位：千隻

年底別	總計	雞	鴨	鵝	火雞
民國 102 年底	815.50	815.00	0.50	-	-
民國 103 年底	579.01	578.51	0.50	-	-
民國 104 年底	542.85	542.85	-	-	-
民國 105 年底	686.80	686.80	-	-	-
民國 106 年底	674.65	674.65	-	-	-
民國 107 年底	350.59	350.59	-	-	-
民國 108 年底	645.87	645.84	0.03	-	-
民國 109 年底	773.42	772.83	0.10	0.49	-
民國 110 年底	748.29	747.75	0.05	0.49	-
民國 111 年底	803.02	803.00	0.02	-	-

資料來源：彰化縣統計年報。

表 12 營運中工廠家數 (1/3)

單位：家

年底別	總計	食品及 飼 品 製造業	飲料及 菸 草 製造業	紡織業	成衣及 服飾品 製造業	皮革、 毛皮及 其製品 製造業	木 竹 製 品 製 造 業	紙漿、 紙 及 紙製品 製造業	印 刷 及 資 料 儲 媒 體 複 製 業
民國101年底	244	4	-	8	2	7	2	9	3
民國102年底	292	5	-	10	2	8	3	9	4
民國103年底	297	5	-	10	2	8	3	10	4
民國104年底	325	6	-	9	2	8	3	12	4
民國105年底	...	...	...	...	...	...	...	...	...
民國106年底	369	6	1	10	7	6	5	13	4
民國107年底	377	6	1	11	6	6	4	13	4
民國108年底	392	6	1	11	6	6	5	13	4
民國109年底	394	6	1	12	6	6	5	13	4
民國110年底	...	...	...	...	...	...	...	...	...

資料來源：彰化縣統計年報。

備註：1. 配合中央資料發布情形，本表研編年度為101年至110年底。

2. 105年及110年因行政院主計總處辦理工商及服務業普查，「工廠校正及營運調查」暫停，故無該年統計資料。

表 12 營運中工廠家數 (2/3)

單位：家

年底別	石油及煤製品製造業	化學材料及肥料製造業	其他化學製品製造業	藥品及醫用化學製品製造業	橡膠製品製造業	塑膠製品製造業	非金屬礦物製品製造業	基本金屬製造業	金屬製品製造業
民國101年底	-	4	3	1	13	29	9	5	74
民國102年底	-	3	5	1	16	34	8	4	94
民國103年底	-	3	5	1	15	36	7	4	94
民國104年底	1	4	6	1	17	40	8	3	106
民國105年底	...	...	...	...	...	...	...	...	...
民國106年底	1	5	5	-	18	50	11	3	122
民國107年底	1	4	5	-	19	51	10	4	127
民國108年底	1	4	5	-	19	50	10	4	138
民國109年底	1	4	5	-	20	50	8	4	139
民國110年底	...	...	...	...	...	...	...	...	...



表 12 營運中工廠家數 (3/3)

單位：家

年底別	電子組件製造業	電腦、電子產品及光學製造業	電力設備及配製業	機械設備製造業	汽車及其零件製造業	其他運輸工具及其零件製造業	家具製造業	其他製造業	產業用機械設備維修及安裝業	非製造業
民國101年底	-	-	2	18	12	23	3	13	-	-
民國102年底	-	1	3	16	14	30	4	18	-	-
民國103年底	-	1	3	18	15	30	5	18	-	-
民國104年底	-	1	3	19	16	33	5	18	-	-
民國105年底	...	...	...	...	...	...	...	...	...	...
民國106年底	-	1	3	21	17	35	8	17	-	-
民國107年底	-	-	3	23	17	35	9	18	-	-
民國108年底	-	-	3	22	18	36	11	18	1	-
民國109年底	1	1	3	22	18	36	10	18	1	-
民國110年底	...	...	...	...	...	...	...	...	...	...

表 13 自來水供水普及率

年底別	人數(人)			供水普及率 B/A × 100 (%)
	行政區域人數 (A)	供水區域人數	實際供水人數 (B)	
民國102年底	34,284	34,284	29,797	86.91
民國103年底	33,184	33,184	29,174	87.92
民國104年底	32,954	32,954	29,027	88.08
民國105年底	32,782	32,782	28,980	88.40
民國106年底	32,587	32,587	28,858	88.56
民國107年底	32,460	32,460	28,789	88.69
民國108年底	32,183	32,183	28,793	89.47
民國109年底	31,919	31,919	28,723	89.99
民國110年底	31,682	31,682	28,758	90.77
民國111年底	31,349	31,349	28,664	91.44

資料來源：彰化縣統計年報。

表 14 歲入預決算—按來源別分 (1/4)

(1)預算

單位：新臺幣元

年度別	總計	稅課收入	工程受益費 收 入	罰款及賠償 收 入	規費收入
民國 102 年度	221,447,000	162,857,000	-	200,000	23,358,000
民國 103 年度	295,779,000	159,783,000	-	150,000	23,428,000
民國 104 年度	216,791,000	162,062,000	-	100,000	21,355,000
民國 105 年度	215,391,000	163,219,000	-	200,000	19,825,000
民國 106 年度	223,170,550	162,307,000	-	200,000	19,596,000
民國 107 年度	270,406,400	181,756,000	-	300,000	16,480,000
民國 108 年度	231,247,000	174,916,000	-	210,000	16,903,000
民國 109 年度	258,911,000	188,255,000	-	195,000	14,893,000
民國 110 年度	290,039,000	193,196,000	-	360,000	16,893,000
民國 111 年度	300,088,000	202,679,000	-	361,000	14,908,000

資料來源：本公所總決算。

備註：預算數含追加減。

表 14 歲入預決算—按來源別分 (2/4)

(1)預算

單位：新臺幣元

年度別	財產收入	營業盈餘及 事業收入	補助及協助 收 入	捐獻及贈與 收 入	其他收入
民國102年度	839,000	-	32,193,000	-	2,000,000
民國103年度	914,000	-	110,004,000	-	1,500,000
民國104年度	849,000	-	28,925,000	-	3,500,000
民國105年度	870,000	-	27,897,000	-	3,380,000
民國106年度	536,000	-	37,131,550	-	3,400,000
民國107年度	618,000	-	63,552,400	-	7,700,000
民國108年度	500,000	-	33,178,000	-	5,540,000
民國109年度	609,000	-	49,535,000	-	5,424,000
民國110年度	549,000	-	73,617,000	-	5,424,000
民國111年度	787,000	-	77,343,000	-	4,010,000

表 14 歲入預決算—按來源別分 (3/4)

(2)決算

單位：新臺幣元

年度別	總計	稅課收入	工程受益費 收 入	罰款及賠償 收 入	規費收入
民國 102 年度	230,386,603	175,857,206	-	261,091	26,638,758
民國 103 年度	261,962,018	161,174,418	-	1,367,133	24,578,089
民國 104 年度	233,669,980	176,883,321	-	838,340	22,994,163
民國 105 年度	232,119,314	177,013,944	-	356,203	21,312,599
民國 106 年度	232,240,971	169,029,609	-	115,683	18,600,541
民國 107 年度	265,893,744	184,241,249	-	903,350	13,830,645
民國 108 年度	227,379,894	184,614,852	-	393,184	11,021,909
民國 109 年度	260,648,967	193,362,747	-	1,893,303	16,866,802
民國 110 年度	286,333,007	211,960,039	-	395,851	13,838,279
民國 111 年度	321,445,597	232,354,224	-	651,436	14,199,859



表 14 歲入預決算—按來源別分 (4/4)

(2)決算

單位：新臺幣元

年度別	財產收入	營業盈餘及 事業收入	補助及協助 收 入	捐獻及贈與 收 入	其他收入
民國 102 年度	1,445,460	-	23,314,481	-	2,869,607
民國 103 年度	1,361,920	-	72,088,380	-	1,392,078
民國 104 年度	1,544,060	-	27,271,509	-	4,138,587
民國 105 年度	2,317,830	-	26,539,345	-	4,579,393
民國 106 年度	1,393,895	-	39,137,607	-	3,963,636
民國 107 年度	3,053,925	-	55,170,958	-	8,693,617
民國 108 年度	1,010,923	-	24,505,985	-	5,833,041
民國 109 年度	845,780	-	42,016,056	-	5,664,279
民國 110 年度	2,443,349	-	52,899,363	-	4,796,126
民國 111 年度	1,796,905	-	67,399,910	-	5,043,263

表 15 歲出預決算—按政事別分 (1/4)

(1)預算

單位：新臺幣元

年度別	總計	一般政務 支 出	教育科學 文化支出	經濟發展 支 出	社會福利 支 出
民國102年度	256,766,000	87,056,000	33,270,000	44,858,000	24,096,000
民國103年度	372,463,000	94,754,000	29,039,000	153,473,000	27,655,000
民國104年度	249,414,000	96,610,000	27,359,000	34,136,000	26,376,000
民國105年度	273,881,000	92,386,000	30,338,000	58,230,000	26,329,000
民國106年度	306,337,000	95,954,000	27,923,000	78,567,000	40,082,000
民國107年度	353,712,000	90,917,000	29,087,000	119,686,000	45,676,000
民國108年度	248,339,000	105,485,000	25,314,000	33,950,000	10,661,000
民國109年度	277,753,000	106,114,000	28,227,000	56,436,000	12,856,000
民國110年度	318,107,000	107,662,000	29,238,000	93,132,000	14,736,000
民國111年度	379,785,000	119,263,000	35,669,000	133,723,000	15,273,000

資料來源：本公所總決算。

備 註：預算數含追加減。

表 15 歲出預決算—按政事別分 (2/4)

(1)預算

單位：新臺幣元

年度別	社區發展及 環境保護支出	退休撫卹 支出	警政支出	債務支出	協助及補助 支出	其他支出
民國102年度	32,131,000	26,300,000	-	-	-	9,055,000
民國103年度	33,015,000	24,322,000	-	-	-	10,205,000
民國104年度	33,276,000	25,622,000	-	-	-	6,035,000
民國105年度	33,791,000	26,989,000	-	-	-	5,818,000
民國106年度	33,463,000	23,228,000	-	-	-	7,120,000
民國107年度	36,598,000	24,728,000	-	-	-	7,020,000
民國108年度	45,566,000	21,528,000	-	-	-	5,835,000
民國109年度	47,657,000	20,828,000	-	-	-	5,635,000
民國110年度	45,976,000	20,828,000	-	-	-	6,535,000
民國111年度	47,222,000	20,828,000	-	-	-	7,807,000

表 15 歲出預決算—按政事別分 (3/4)

(2)決算

單位：新臺幣元

年度別	總計	一般政務支出	教育科學文化 支 出	經濟發展支出	社會福利支出
民國102年度	194,921,558	73,421,421	20,157,477	32,833,746	18,348,267
民國103年度	280,770,782	79,720,904	23,637,242	106,570,258	18,906,247
民國104年度	208,475,558	88,624,369	21,799,575	26,850,499	18,374,540
民國105年度	223,667,477	82,646,269	21,492,996	47,140,758	16,486,402
民國106年度	259,218,042	86,360,519	20,496,916	68,359,485	28,555,458
民國107年度	300,674,544	80,308,622	25,028,470	100,989,742	34,946,298
民國108年度	201,074,946	91,588,109	21,319,033	26,394,666	8,803,976
民國109年度	229,814,031	91,495,327	22,142,611	49,040,988	10,256,181
民國110年度	257,076,689	96,168,472	22,678,969	70,855,701	11,108,094
民國111年度	320,229,219	106,085,627	30,090,507	114,677,611	12,559,422

表 15 歲出預決算—按政事別分 (4/4)

(2)決算

單位：新臺幣元

年度別	社區發展及 環境保護支出	退休撫卹 支出	警政支出	債務支出	協助及補助 支出	其他支出
民國102年度	28,808,272	19,194,356	-	-	-	2,158,019
民國103年度	29,408,190	20,321,918	-	-	-	2,206,023
民國104年度	29,045,827	22,295,212	-	-	-	1,485,536
民國105年度	29,822,975	24,231,612	-	-	-	1,846,465
民國106年度	29,914,115	20,657,525	-	-	-	4,874,024
民國107年度	32,849,870	22,066,041	-	-	-	4,485,501
民國108年度	33,826,732	17,546,364	-	-	-	1,596,066
民國109年度	38,881,459	16,348,269	-	-	-	1,649,196
民國110年度	36,885,979	18,059,128	-	-	-	1,320,346
民國111年度	39,768,310	15,960,134	-	-	-	1,087,608

表 16 境內國民中學概況 (1/2)

學年度	校數 (所)	教師數 (人)			職員數 (人)			班級數 (班)			
		合計	男	女	合計	男	女	合計	七年級	八年級	九年級
民國102學年度	1	56	25	31	10	2	8	26	9	9	8
民國103學年度	1	54	25	29	10	2	8	25	7	9	9
民國104學年度	1	54	23	31	10	2	8	23	6	7	10
民國105學年度	1	48	20	28	8	2	6	20	6	7	7
民國106學年度	1	48	19	29	9	2	7	19	6	6	7
民國107學年度	1	47	21	26	8	2	6	18	5	7	6
民國108學年度	1	47	21	26	7	1	6	17	5	6	6
民國109學年度	1	48	20	28	7	1	6	16	5	6	5
民國110學年度	1	46	18	28	7	2	5	15	4	5	6
民國111學年度	1	37	15	22	7	1	6	13	4	4	5

資料來源：彰化縣統計年報。

備註：1. 校數含高級中學附設國中部。

2. 高級中學附設國中部之教職員人數均歸列於各該高級中學內。

表 16 境內國民中學概況 (2/2)

學年度	學生數(人)									上學年度畢業生數 (人)		
	合計			七年級		八年級		九年級				
	計	男	女	男	女	男	女	男	女	合計	男	女
民國102學年度	712	372	340	138	108	123	115	111	117	241	117	124
民國103學年度	671	341	330	79	108	139	106	123	116	227	110	117
民國104學年度	602	317	285	97	71	81	108	139	106	237	122	115
民國105學年度	533	295	238	114	59	98	70	83	109	245	139	106
民國106學年度	492	287	205	74	76	114	59	99	70	191	82	109
民國107學年度	455	256	199	64	65	75	75	117	59	168	98	70
民國108學年度	421	222	199	79	55	65	67	78	77	175	115	60
民國109學年度	370	196	174	51	49	80	58	65	67	152	77	75
民國110學年度	341	186	155	52	48	54	47	80	60	131	65	66
民國111學年度	297	157	140	49	47	53	48	55	45	141	81	60

表 17 境內國民小學概況 (1/3)

學年度	校數 (所)	教師數 (人)			職員數(人)			班級數 (班)			
		合計	男	女	合計	男	女	合計	一年級	二年級	三年級
民國102學年度	7	134	40	94	15	4	11	76	12	13	13
民國103學年度	7	137	37	100	14	3	11	75	12	12	12
民國104學年度	7	135	40	95	14	3	11	73	11	11	12
民國105學年度	7	137	39	98	14	3	11	71	10	11	12
民國106學年度	7	130	40	90	14	2	12	66	9	10	11
民國107學年度	7	128	36	92	14	1	13	66	11	10	10
民國108學年度	7	129	34	95	14	1	13	64	10	12	10
民國109學年度	7	129	32	97	15	1	14	63	10	10	12
民國110學年度	7	131	35	96	15	1	14	63	12	10	10
民國111學年度	7	133	32	101	14	1	13	63	10	12	10

資料來源：彰化縣統計年報。



表 17 境內國民小學概況 (2/3)

學年度	班級數 (班)			學生數 (人)						
				合計			一年級		二年級	
	四年級	五年級	六年級	計	男	女	男	女	男	女
民國102學年度	13	13	12	1,555	804	751	118	115	121	115
民國103學年度	13	13	13	1,451	764	687	89	96	118	113
民國104學年度	12	14	13	1,361	699	662	85	96	90	95
民國105學年度	12	12	14	1,261	630	631	91	73	88	98
民國106學年度	12	12	12	1,155	603	552	103	62	89	75
民國107學年度	11	11	13	1,135	598	537	103	104	108	62
民國108學年度	10	11	11	1,077	578	499	108	82	101	103
民國109學年度	10	11	10	1,061	577	484	88	73	107	81
民國110學年度	11	10	10	1,070	594	476	108	89	84	73
民國111學年度	10	11	10	1,091	603	488	94	89	109	90

表 17 境內國民小學概況 (3/3)

學年度	學生數 (人)								上學年度畢業生數(人)		
	三年級		四年級		五年級		六年級				
	男	女	男	女	男	女	男	女	合計	男	女
民國102學年度	125	142	171	111	147	120	122	148	357	200	157
民國103學年度	115	116	125	139	167	104	150	119	270	122	148
民國104學年度	117	115	116	115	124	134	167	107	269	150	119
民國105學年度	91	96	121	115	116	114	123	135	274	167	107
民國106學年度	87	93	89	93	121	113	114	116	257	123	134
民國107學年度	88	75	88	90	89	93	122	113	231	114	117
民國108學年度	107	60	88	73	85	89	89	92	234	122	112
民國109學年度	101	103	105	62	87	75	89	90	181	89	92
民國110學年度	107	79	102	98	105	62	88	75	179	89	90
民國111學年度	86	74	107	77	102	97	105	61	164	88	76

表 18 醫療院所家數及病床數

單位：家、床

年底別	院所家數			醫療院所病床數		
	合計	醫院家數	診所家數	合計	醫院	診所
民國102年底	9	-	9	2	-	2
民國103年底	9	-	9	2	-	2
民國104年底	8	-	8	2	-	2
民國105年底	8	-	8	-	-	-
民國106年底	8	-	8	-	-	-
民國107年底	8	-	8	-	-	-
民國108年底	8	-	8	-	-	-
民國109年底	8	-	8	-	-	-
民國110年底	8	-	8	-	-	-
民國111年底	8	-	8	-	-	-

資料來源：彰化縣統計年報。

表 19 藥商家數

單位：家

年底別	總計	藥局	西藥商		中藥商		醫藥器材商	
			販賣業	製造業	販賣業	製造業	販賣業	製造業
民國102年底	31	3	2	-	12	-	13	1
民國103年底	32	3	2	-	12	-	14	1
民國104年底	32	4	2	-	11	-	14	1
民國105年底	34	4	2	-	11	-	15	2
民國106年底	33	4	2	-	11	-	14	2
民國107年底	33	3	2	-	11	-	14	3
民國108年底	36	4	2	-	11	-	16	3
民國109年底	42	4	2	-	10	-	21	5
民國110年底	51	4	2	-	9	-	31	5
民國111年底	56	4	2	-	8	-	36	6

資料來源：彰化縣統計年報。

表 20 身心障礙人數

年底別	身心障礙人數(人)			身心障礙人數 占總人口比率 (%)
	合計	男	女	
民國102年底	1,867	1,081	786	5.58
民國103年底	1,878	1,097	781	5.66
民國104年底	1,872	1,084	788	5.68
民國105年底	1,888	1,089	799	5.76
民國106年底	1,872	1,083	789	5.74
民國107年底	1,898	1,096	802	5.85
民國108年底	1,921	1,113	808	5.97
民國109年底	1,945	1,117	828	6.09
民國110年底	1,976	1,127	849	6.24
民國111年底	1,972	1,120	852	6.29

資料來源：彰化縣統計年報。

表 21 辦理調解業務概況

單位：件

年別	年底調解 委員數  (人)	結案件數總計			民事結案件數		刑事結案件數	
					合計		合計	
		合計	成立	不成立	成立	不成立	成立	不成立
民國102年	12	162	135	27	16	7	119	20
民國103年	12	152	122	30	16	8	106	22
民國104年	12	175	166	9	22	-	144	9
民國105年	12	156	151	5	16	1	135	4
民國106年	12	151	147	4	25	1	122	3
民國107年	12	158	157	1	21	1	136	-
民國108年	12	151	146	5	20	2	126	3
民國109年	12	153	150	3	17	3	133	-
民國110年	12	115	109	6	11	2	98	4
民國111年	12	129	125	4	12	3	113	1

資料來源：彰化縣統計年報。